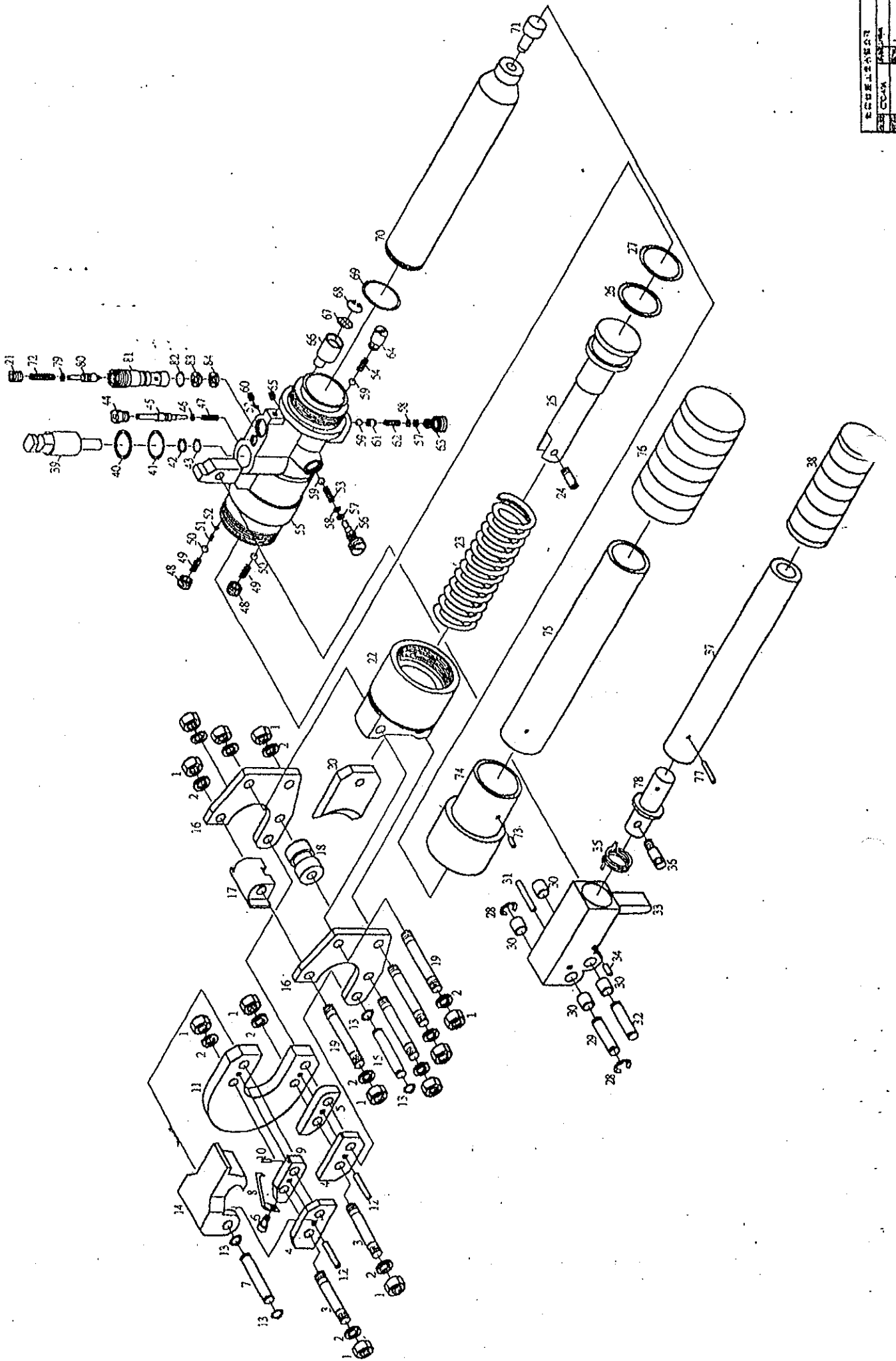


REV	DATE	BY	CHKD
1			
2			
3			
4			
5			
6			
7			
8			
9			
10			
11			
12			
13			
14			
15			
16			
17			
18			
19			
20			
21			
22			
23			
24			
25			
26			
27			
28			
29			
30			
31			
32			
33			
34			
35			
36			
37			
38			
39			
40			
41			
42			
43			
44			
45			
46			
47			
48			
49			
50			
51			
52			
53			
54			
55			
56			
57			
58			
59			
60			
61			
62			
63			
64			
65			
66			
67			
68			
69			
70			
71			
72			
73			
74			
75			
76			
77			
78			



CPC-40A

NO.	零件名稱	頁數	NO.	零件名稱	頁數	NO.	零件名稱	頁數
1	螺帽		41	P18油圈		81	安全閥	
2	華司		42	P8特弗龍		82	油圈	
3	螺絲		43	P8油圈		83	頂針座	
4	合板		44	迴油針套頭		84	銅片	
5	合板		45	迴油針				
6	螺絲		46	P3油圈				
7	固定插梢		47	彈簧				
8	彈簧片		48	螺絲				
9	合板		49	彈簧				
10	插梢		50	鋼珠 ϕ 7/32				
11	下刀		51	彈簧				
12	彈簧梢		52	鋼珠 ϕ 3.5				
13	止輪		53	彈簧				
14	固定鉤		54	彈簧				
15	固定插梢		55	幫浦頭				
16	合板		56	調壓螺絲				
17	固定鉤座		57	P4特弗龍				
18	導輪		58	P4油圈				
19	螺絲		59	鋼珠				
20	上刀		60	螺絲				
21	M8止付螺絲		61	鋼珠固定座				
22	油缸頭		62	彈簧				
23	彈簧		63	螺絲				
24	螺絲		64	調壓螺絲				
25	活塞		65	M5止付螺絲				
26	特弗龍		66	進油閥座				
27	油圈		67	濾網				
28	止輪		68	止輪				
29	固定插梢		69	油圈				
30	套管		70	油杯				
31	彈簧梢		71	塞頭				
32	固定螺絲		72	彈簧				
33	鋁柄		73	彈簧梢				
34	彈簧梢		74	連接管				
35	扭簧		75	大把手				
36	螺絲		76	膠套				
37	小把手		77	彈簧梢				
38	膠套		78	連接桿				
39	小活塞		79	油圈				
40	P18油圈		80	頂針				