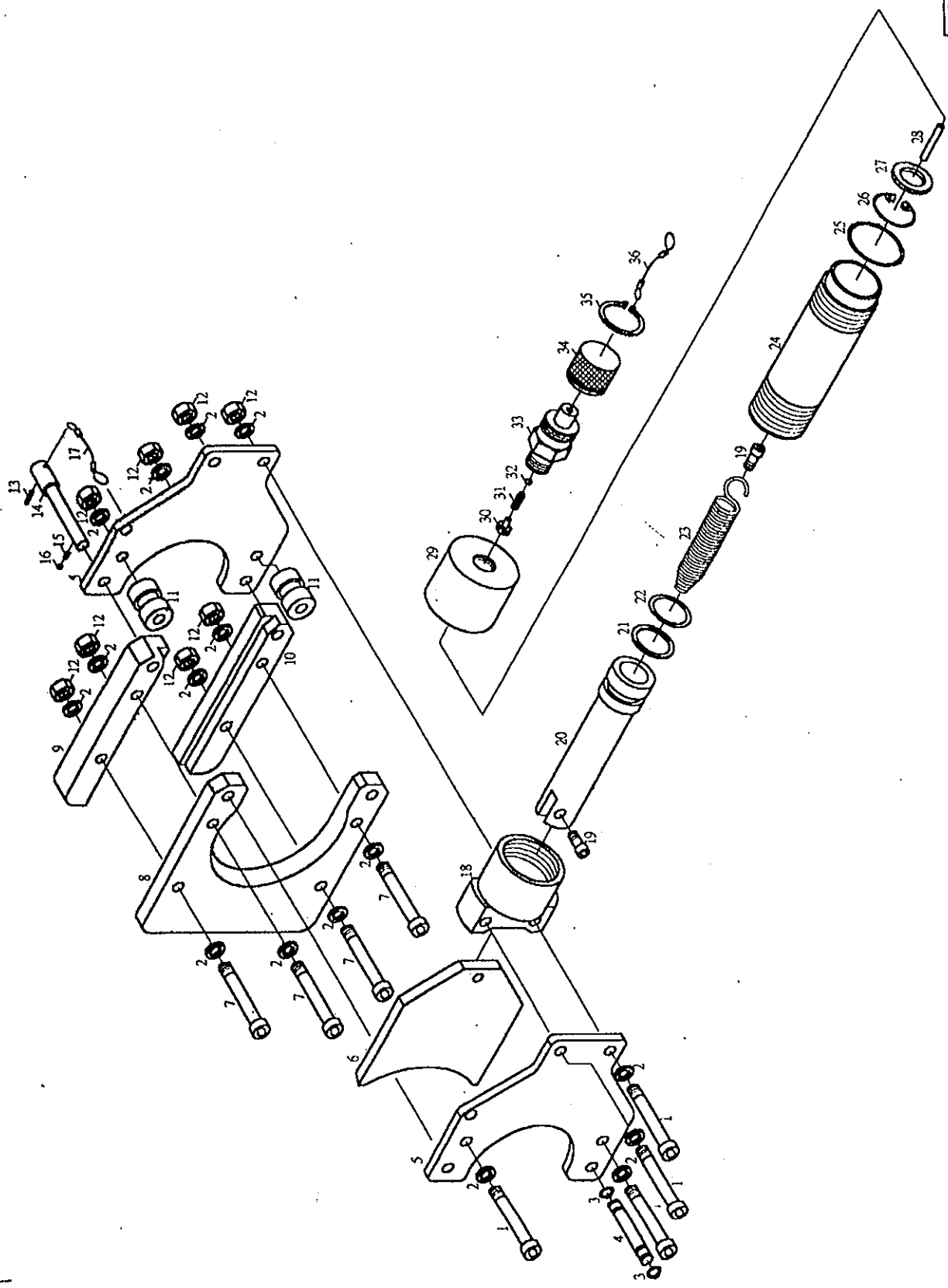


图号	比例	材料	数量	备注
1000000	1:1	HT150	1	
1000001	1:1	HT150	1	
1000002	1:1	HT150	1	
1000003	1:1	HT150	1	
1000004	1:1	HT150	1	
1000005	1:1	HT150	1	
1000006	1:1	HT150	1	
1000007	1:1	HT150	1	
1000008	1:1	HT150	1	
1000009	1:1	HT150	1	
1000010	1:1	HT150	1	
1000011	1:1	HT150	1	
1000012	1:1	HT150	1	
1000013	1:1	HT150	1	
1000014	1:1	HT150	1	
1000015	1:1	HT150	1	
1000016	1:1	HT150	1	
1000017	1:1	HT150	1	
1000018	1:1	HT150	1	
1000019	1:1	HT150	1	
1000020	1:1	HT150	1	
1000021	1:1	HT150	1	
1000022	1:1	HT150	1	
1000023	1:1	HT150	1	
1000024	1:1	HT150	1	
1000025	1:1	HT150	1	
1000026	1:1	HT150	1	
1000027	1:1	HT150	1	
1000028	1:1	HT150	1	
1000029	1:1	HT150	1	
1000030	1:1	HT150	1	
1000031	1:1	HT150	1	
1000032	1:1	HT150	1	
1000033	1:1	HT150	1	
1000034	1:1	HT150	1	
1000035	1:1	HT150	1	
1000036	1:1	HT150	1	
1000037	1:1	HT150	1	
1000038	1:1	HT150	1	
1000039	1:1	HT150	1	
1000040	1:1	HT150	1	
1000041	1:1	HT150	1	
1000042	1:1	HT150	1	
1000043	1:1	HT150	1	
1000044	1:1	HT150	1	
1000045	1:1	HT150	1	
1000046	1:1	HT150	1	
1000047	1:1	HT150	1	
1000048	1:1	HT150	1	
1000049	1:1	HT150	1	
1000050	1:1	HT150	1	



CPC-85B

NO.	零件名稱	頁數	NO.	零件名稱	頁數
1	螺絲		19	螺絲	
2	華司		20	活塞	
3	止輪		21	特弗龍	
4	固定插稍		22	油圈	
5	左右支撐板		23	拉簧	
6	上刀		24	油缸	
7	螺絲		25	油圈	
8	下刀		26	止輪	
9	右導刀道		27	拉簧座	
10	左導刀道		28	彈簧稍	
11	導輪		29	後蓋	
12	螺帽		30	螺絲	
13	彈簧稍		31	彈簧	
14	活動插稍		32	鋼珠	
15	彈簧		33	公接頭	
16	鋼珠		34	螺帽	
17	鋼索線		35	止輪	
18	油缸頭		36	鋼索線	